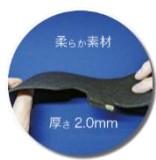


株式会社オーギャ

ワイヤレス&フレキシブルなインソール

- ◇静電容量検出型センサシート
- ◇シートの厚さ2.0mmの薄型設計
- ◇柔らかくて壊れにくい
- ◇リアルタイム性に優れた検出スピード
- ◇ワイヤレスで使いやすい



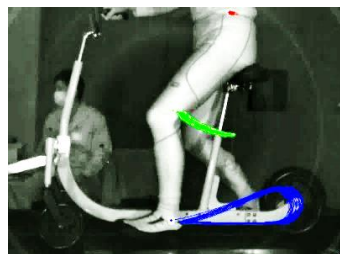
<https://www.oga-inc.jp>

相談先: info@oga-inc.jp

カルバオン株式会社

歩行車と車いすの間を埋める新型歩行器

- ◇高齢化で足腰の衰えが進むと車いすを利用するようになり、筋力が弱くなる傾向がある。これを解消する新型歩行器を開発



<https://kalvaon.com>

相談先: inaba.satoshi@kalvaon.com

有限会社小泉製作所

起立・着座動作をサポートする歩行器



<https://koizumi-s.jp>

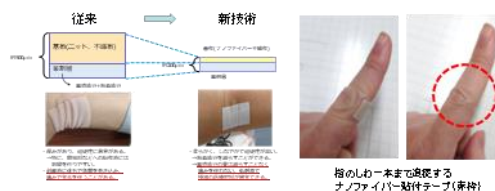
相談先: koizumi_project@yahoo.co.jp



第一編物株式会社

ナノファイバー肌貼付シート

- ◇貼付箇所が目立たない
- ◇関節やしわの多い部分にもぴったりと張付く
- ◇屈伸の繰り返しではがれにくく、剥がす時は刺激が少ない



<https://www.ichiamiaz.co.jp>

相談先: d-naruse@ichiamiaz.co.jp

ライフケア技研株式会社

ウェアラブル発汗計

- ◇発汗量と脈拍より熱中症の予兆測定
- ◇装着者・監督・管理者に通報機能



<https://lifecare-giken.co.jp>

相談先: hideshima@lifecare-giken.co.jp

(公財)富山県新世紀産業機構

当機構は、創業・ベンチャー、経営革新、技術開発、販路・流通拡大等、企業経営や事業展開のなかで直面するさまざまな課題に対して、効果的な解決を図るためにワンストップで支援する総合支援機関です。

シンポジウム・セミナー



<http://www.tonio.or.jp>

<https://www.tonio.or.jp/health>

