



本社住所 富山県小矢部市浅地130

## 当社はこんな会社です

経営理念・経営方針

## LIXIL's PURPOSE

～世界中の誰もが願う、豊かで快適な住まいの実現～

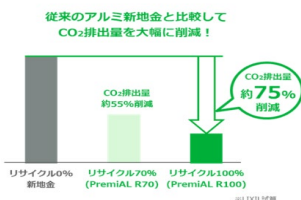
製品やサービスを通じて人びとの住まいと暮らしを支え、持続的な成長によって社会に貢献するための指針です。

### 主な事業内容

・LIXILが目指す世界中の誰もが描く住まいの夢を実現するために、日々の暮らしの課題を解決する先進的な窓(住宅、ビル)、エクステリアなどの建材製品や自動車部品等を生産、供給しています。

## 当社の強み・事業の特徴、技術力、ものづくりなど

- ・住宅設備業界でトップシェアを誇るLIXILの主要拠点として、鋳造・押出・表面処理・加工のアルミ生産一貫体制でものづくりをしています。
  - ・リサイクルアルミ使用比率100%のビレット量産に成功！ ※国内初！！
- 長年培った経験と技術でアルミ再生率を100%まで高めた画期的なリサイクルアルミ素材シリーズ「プレミアム (PremiAL) R100」を販売開始しています。
- LIXIL独自の新地金材と同様の品質・技術を確立しました。



## 会社情報

- ・設立：1963年
- ・代表者：代表取締役 宮地 義郎
- ・資本金：8,500万円
- ・従業員数：912名（2025年3月末）
- ・事業所所在地：富山県小矢部市浅地130
- ・業種：金属製品製造業



小矢部工場マスコットキャラクター「おやっぴ」

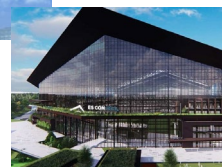
## 当社のインターンシップで体験できること

- ・工場見学、ものづくり現場見学、ショールーム見学
- ・材料部門では、実際の業務体験のみだけではなく、改善技術を自ら考えプレゼンする等、製造業で働くことの理解を深めていただきます。また、加工部門では、CAD～加工までのつながりを学んでいただき、製品に仕上げていきます。
- ・先輩社員との交流



## 私たちの会社で働く魅力（社員からのメッセージ）

- ・福利厚生制度が充実していて、有給休暇も取得しやすく、ワークライフバランスがとれる環境です。
- ・幅広い年齢層の方がいますが、話しやすい方が多いです。
- ・若手社員は仲が良く、プライベートでも交流があり相談しやすい環境です。
- ・職場は自分の意見を吸い上げてくれ、色々なことに挑戦できてやりがいを感じています。
- ・自分たちがつくった製品が、スカイツリーやエスコンフィールド、Kアリーナ等有名な建物に使われているのはとても自慢です！



## インターンシップ担当者からのメッセージ

まず、富山にLIXILがあるんだ！ということを知ってください！

アルミリサイクル100%の量産成功や、表面処理の新色開発技術等、LIXILの他工場の中でも技術力は自信を持っています。この技術力に触れることができる、北陸LIXIL製作所で、ものづくり体験をしてみませんか？

お気軽にご参加ください！皆さんとお会いできるのを楽しみにしています！

社員一同Welcomeです😊

